

Inflációs alapfolyamatokat megragadó mutatók

A Központi Statisztikai Hivatal által számított fogyasztóiár-index, összhangban a nemzetközi gyakorlattal, az infláció általános mérőszáma. Az árstabilitás-orientált jegybankok jellemzően ebben határozzák meg inflációs céljukat.

A fogyasztóiár-index esetében az aktuális tényadatokban azonban számos olyan tényező hatása tükröződhet, amelyek átmenetiek vagy olyan relatívár-változásokat mutatnak, amelyek a középtávú inflációs kilátásokat érdemben nem befolyásolják. Az árindex ezen komponensei a gazdaságban érvényesülő tényleges inflációs nyomás, az inflációs alapfolyamat értékelésekor figyelmen kívül hagyhatók. Az ezen hatásokat kiszűrő alapvető inflációs folyamatok mérésére a jegybankok a hivatalos fogyasztóiár-index statisztika adataiból különféle ún. alapfolyamat mutatókat számítanak.

Magyar inflációs alapfolyamat mutatók

Az MNB az ún. inflációs alapfolyamatok megragadására több mutatót használ. Az 1. ábra a teljes fogyasztóiár-index mellett alternatív, az inflációs alapfolyamatot megragadó mutatókat is ábrázolja: a feldolgozatlan élelmiszerek, az energiaárak és a szabályozott árak kiszűrésével előállított maginflációt, az indirekt adók hatásától szűrt maginflációt, valamint a ritkán változó árú termékek¹ és a kereslet-érzékeny termékek inflációját.² A fogyasztóiár-index és a maginfláció a Központi Statisztikai Hivatal által számított és publikált mutató, míg az utóbbi három mutatót a Statisztikai Hivatal részletes adatközlése és saját becslések alapján az MNB állította össze.³

Az indirekt adók hatásától szűrt maginfláció számításánál a KSH által publikált maginflációból indulunk ki. Ezután az áfa, a jövedéki adók és egyéb indirekt adók változásának becsült hatásától⁴ is megtisztítjuk a maginflációt.

A ritkán változó árú termékek inflációja egy olyan, lassú átárazódású termékkör árváltozását mutatja, ami a középtávú inflációs folyamatokat jól képes előrejelezni. A mutató kiszámításához a fogyasztói kosár részletes csoportjai közül csak azokat használtuk fel, amelyeknek egyedi, bolt szinten megfigyelhető árának legfeljebb 15 százaléka változik átlagosan havonta. A szabályozott árakat eleve elhagytuk a csoportok közül, mert azok meghatározása hatósági döntés eredménye. A mutatóból az indirekt adók hatását szintén kiszűrtük.

A keresletérzékeny termékek mutatója az adószűrt maginflációból a feldolgozott élelmiszerárak alakulását is kiszűri, amit az indokolhat, hogy utóbbi termékkör árváltozásai nagyban függenek a feldolgozatlan élelmiszerek jellemzően erősen volatilis áralakulásától. Így a keresletérzékeny termékek inflációja az iparcikkek, a piaci szolgáltatások és az alkohol és dohány termékek inflációját mutatja, az indirekt adók hatása nélkül.

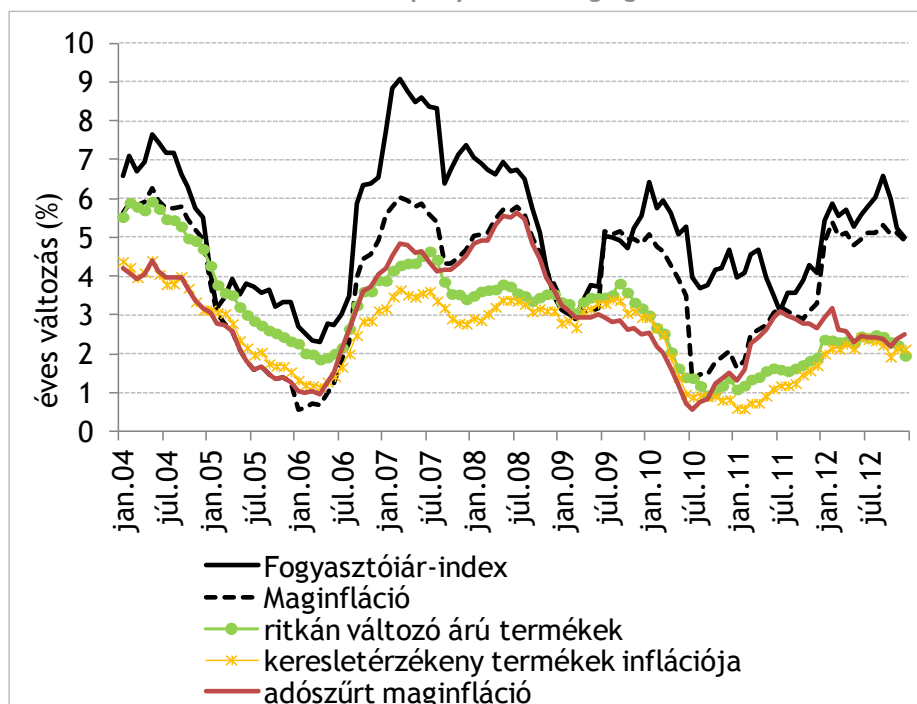
¹ Reiff, Á. – Várhegyi, J.(2013): Sticky Price Inflation Index: An Alternative Core Inflation Measure, MNB Working Papers, 2013/2. Magyar Nemzeti Bank

² Utóbbi két mutató szintén indirekt adóktól szűrt

³ Az 1. táblázat tartalmazza, hogy az egyes mutatók mely termékcsoportokból állnak össze.

⁴ A becsült indirektadó-hatás a figyelembe vett adóintézkedések körében és azok számszerűsítésében is különbözik a Statisztikai Hivatal által a változatlan adótartalmú fogyasztóiár-index esetében elszámolt technikai hatástól.

1. ábra: Az inflációs alapfolyamatot megragadó mutatók



1. táblázat: A keresletérzékeny és a ritkán változó árú infláció összetétele

Keresletérzékeny termékek és szolgáltatások (3 jegyű KSH kód és megnevezés)

160	Éttermi étkezés (nem előfizetéses)
161	Munkahelyi előfiz. menü étkezés
164	Büféárak
170	Kávé (bolti)
171	Eszpresszókávé
172	Tea
173	Alkoholmentes üdítőitalok
180	Bor
181	Sör
182	Tömény ital
190	Dohányárak
300	Szövetek
310	Férfi felsőruházat
315	Férfilábbeli
316	Férfi alsóruházat
320	Női felsőruházat
325	Női lábbeli
326	Női alsóruházat
330	Gyermek felsőruházat

335	Gyermeklábbeli
336	Gyermek alsóruházat
338	Ruházat 3 év alattiaknak
340	Divatáru
341	Rövidáru
342	Táska, bőrdíszmű
400	Szobabútor
401	Konyha és egyéb bútor
402	Hűtőszekrény, fagyasztógép
403	Mosó-, mosogatógép
404	Fűtő és főzőberendezések
405	Porszívógép, klíma
410	Személygépkocsi, új
411	Személygépkocsi, használt
412	Motorkerékpár
413	Kerékpár
420	Rádió
421	Televízió
422	Audió, videó készülékek
424	Számítógép, fényképezőgép, telefonkészülék
431	Ékszerek
510	¹ Lakásjavító, -karbantartó cikkek
520	Bútorszövet, szőnyeg, függöny
521	Ágy- és asztalnemű
522	Edény, konyhafelszerelés
523	Lakásfelszerelés, alkatrész
524	Barkácsolási kellékek
525	Háztartási fogyóanyagok
526	Mosó- és tisztítószer
530	Testápolási cikkek
540	Járműalkatrész
550	Újság, folyóirat
551	Könyv
553	Tanszer, írószer
554	Sportszer, játék
555	Kép-, hang- és adathordozó
560	Virág, dísznövény
561	Hobbi állattartás
562	Bizsu, ajándék
601	Ruhajavítás, kölcsönzés
611	¹ Saját tulajdonú lakások
612	Társasház közös költség

613	¹ Lakásjavítás, -karbantartás
620	Háztartási berendezés javítása
621	Takarítás, mosatás
630	Testápolási szolgáltatás
640	Járműjavítás, -karbantartás
644	Taxi
647	Teherszállítás
660	Kulturális cikkek javítása
662	Színház
663	Mozi
672	Tagdíj, adomány
680	Üdülés belföldön beutalóval
681	Üdülés belföldön
682	Üdülés külföldön
690	Fényképészeti szolgáltatás
531/	² Nem támogatott gyógyszerek
610/	³ Nem önkormányzati lakbér
631/	² Egészségügyi szolgáltatás vizitdíj nélkül
646/	² Légitözlekedés
650/	² Mobiltelefon és internet
661/	³ Oktatási szolgáltatás tandíj nélkül
664/	² Kábeltévé előfizetés
691/	³ Fel nem sorolt szolgáltatások temetkezési és igazgatási díjak nélkül

Ritkán változó árú termékek és szolgáltatások (3 jegű KSH kód és megnevezés)

101	Marhahús
102	Egyéb hús
103	Belsősegek
137	Cukrászáru, fagyalt
139	Cukorka, méz
146	Száraz hüvelyesek
160	Éttermi étkezés (nem előfizetéses)
161	Munkahelyi előfiz. menü étkezés
164	Büféárak
171	Eszpresszókávé
180	Bor
300	Szövetek
315	Férfilábbeli
316	Férfi alsóruházat
326	Női alsóruházat
335	Gyermeklábbeli

336	Gyermek alsóruházat
338	Ruházat 3 év alattiaknak
340	Divatáru
341	Rövidáru
342	Táska, bőrdíszmű
400	Szobabútor
401	Konyha és egyéb bútor
404	Fűtő és főzőberendezések
405	Porszívógép, klíma
410	Személygépkocsi, új
411	Személygépkocsi, használt
412	Motorkerékpár
413	Kerékpár
420	Rádió
422	Audió, videó készülékek
424	Számítógép, fényképezőgép, telefonkészülék
431	Ékszerek
501	Brikett, koksiz
502	Tűzifa
510	¹ Lakásjavító, -karbantartó cikkek
520	Bútorszövet, szőnyeg, függöny
521	Ágy- és asztalnemű
522	Edény, konyhafelszerelés
523	Lakásfelszerelés, alkatrész
524	Barkácsolási kellékek
525	Háztartási fogyóanyagok
540	Járműalkatrész
550	Újság, folyóirat
551	Könyv
553	Tanszer, írószer
554	Sportszer, játék
555	Kép-, hang- és adathordozó
561	Hobbi állattartás
562	Bizsu, ajándék
601	Ruhajavítás, kölcsönzés
611	¹ Saját tulajdonú lakások
612	Társasház közös költség
613	¹ Lakásjavítás, -karbantartás
620	Háztartási berendezés javítása
621	Takarítás, mosatás
630	Testápolási szolgáltatás
640	Járműjavítás, -karbantartás

644	Taxi
647	Teherszállítás
660	Kulturális cikkek javítása
662	Színház
663	Mozi
672	Tagdíj, adomány
680	Üdülés belföldön beutalóval
682	Üdülés külföldön
690	Fényképészeti szolgáltatás
610/	³ Nem önkormányzati lakbér
631/	² Egészségügyi szolgáltatás vizitdíj nélkül
661/	³ Oktatási szolgáltatás tandíj nélkül
664/	² Kábeltévé előfizetés
691/	³ Fel nem sorolt szolgáltatások temetkezési és igazgatási díjak nélkül

Megjegyzések

1 A "Saját tulajdonú lakás" csoportot 2011-ig a KSH a "Lakásjavító, -karbantartó cikkek" és a "Lakásjavítás, -karbantartás" csoportok átlagaként származtatta. 2012-től nem szerepel a fogyasztóiár-indexben.

2 A 2009-től érvényes, a KSH és az MNB által a maginfláció számítására közösen kialakított módszertan több tételt – úgy, mint a "Gyógyszer, gyógyáru", "Egészségügyi szolgáltatás", "Utazás egyéb távolsági úti céllal", "Telefon, internet" és a "Tv-előfizetés" – is megbontott. Az MNB az általa számított alapmutatókat e belső bontás szerint számolja.

3 A 2012-től érvényes, a KSH és az MNB által a maginfláció számítására közösen kialakított módszertan több tételt – úgy, mint a "Lakbér", "Oktatási szolgáltatás" és a "Fel nem sorolt szolgáltatások" – is megbontott. Az MNB az általa számított alapmutatókat e belső bontás szerint számolja.