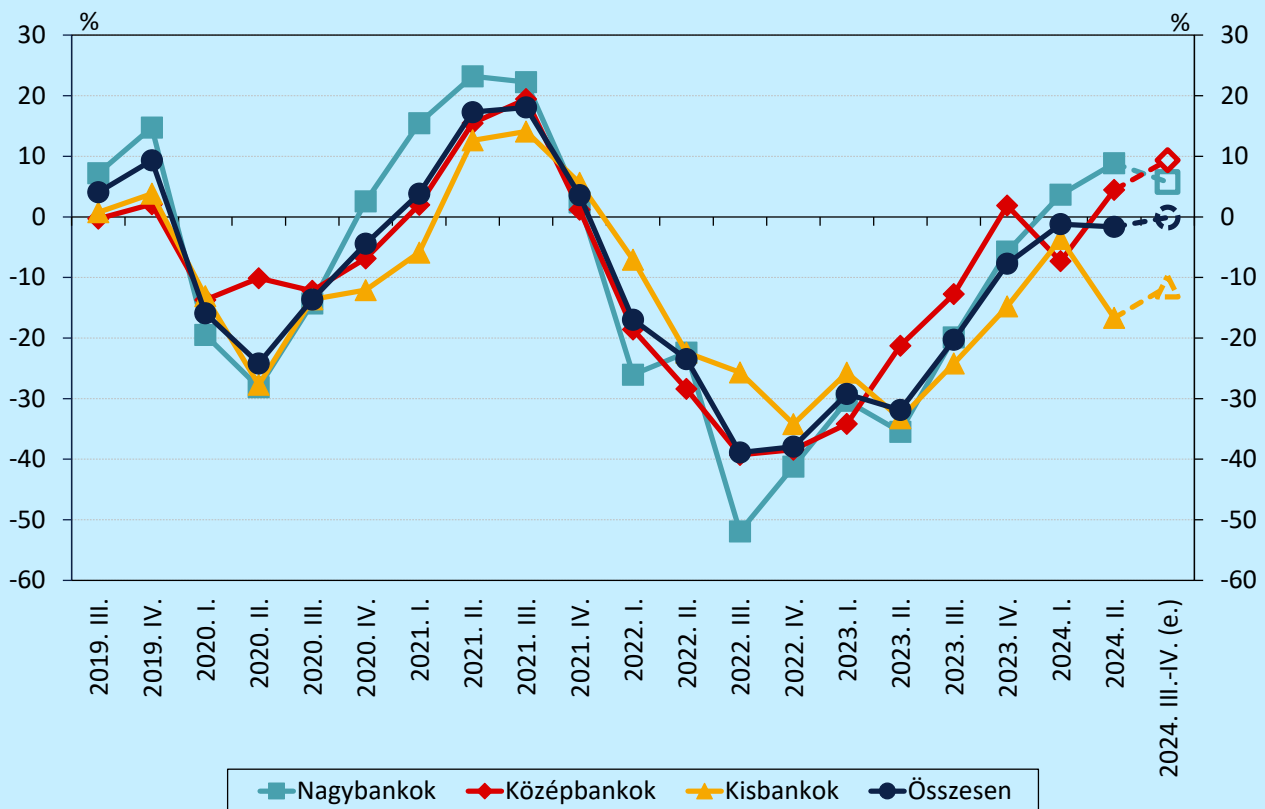


# MNB BANKI KONJUNKTÚRAFELMÉRÉS

## 1. Banki konjunktúraindex

1. ábra

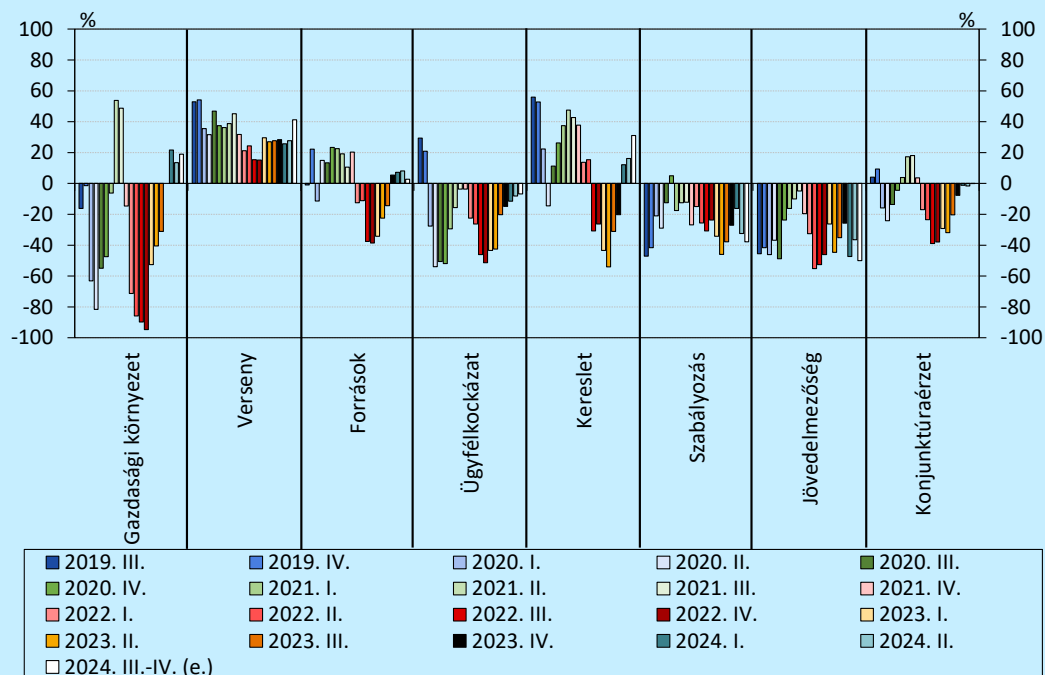
A banki konjunktúraindex alakulása bankméret szerint



Megjegyzés: A pozitív tartomány a konjunktúra javulását, a negatív tartomány annak romlását jelenti az előző félévhez képest. A konjunktúraindex hét komponens (gazdasági környezet, piaci verseny, források elérhetősége, ügyfélkockázat, kereslet, szabályozás, jövedelmezőség) számtani átlaga. Az utolsó adatpont előrejelzés.

## 2. ábra

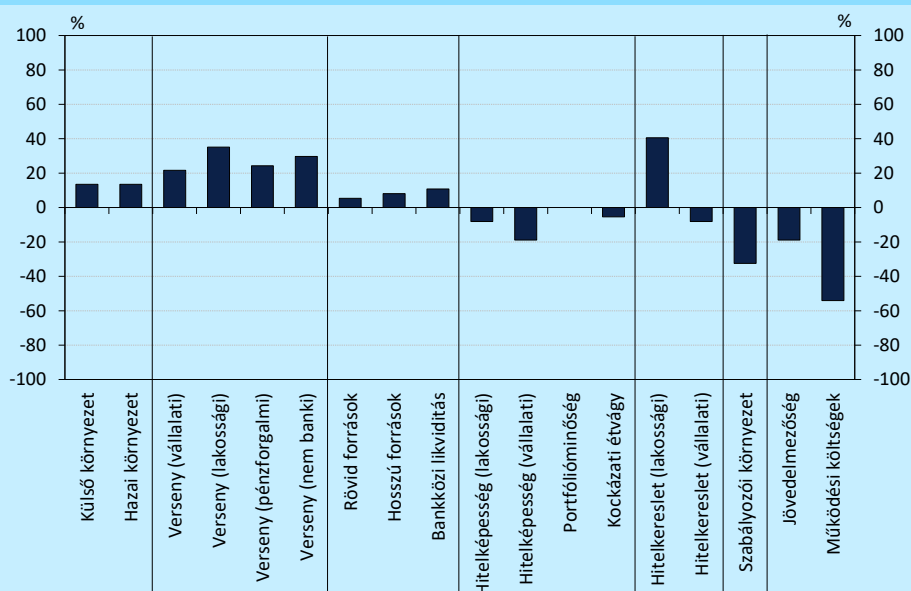
### A banki konjunktúraindex és komponenseinek alakulása



Megjegyzés: A pozitív értékek a konjunktúra erősödése irányába ható tényezők (javulás/növekedés/fokozódás), a negatív értékek a konjunktúra romlása irányába ható tényezők (romlás/csökkenés/enyhülés). Az egyes értékek a súlyozatlan nettó arányt mutatják, azaz a konjunktúra javulását és romlását jelző bankok számának különbségét a válaszadó bankok számával osztva.

## 3. ábra

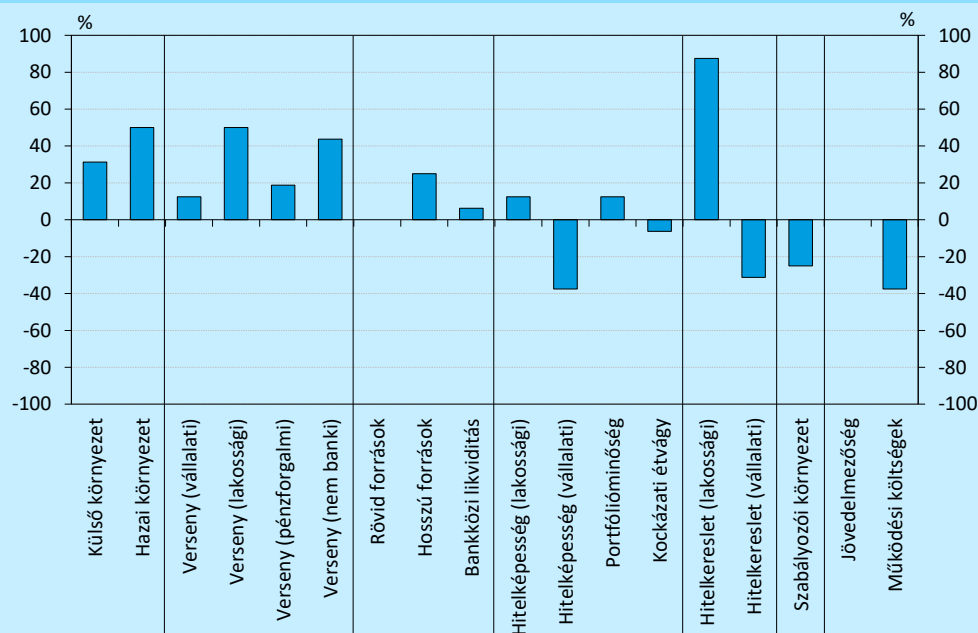
### A banki konjunktúraindex egyes alkotórészei – összes bank



Megjegyzés: A pozitív értékek a konjunktúra erősödése irányába ható tényezők (javulás/növekedés/fokozódás), a negatív értékek a konjunktúra romlása irányába ható tényezők (romlás/csökkenés/enyhülés). Az egyes értékek a súlyozatlan nettó arányt mutatják, azaz a konjunktúra javulását és romlását jelző bankok számának különbségét a válaszadó bankok számával osztva.

#### 4. ábra

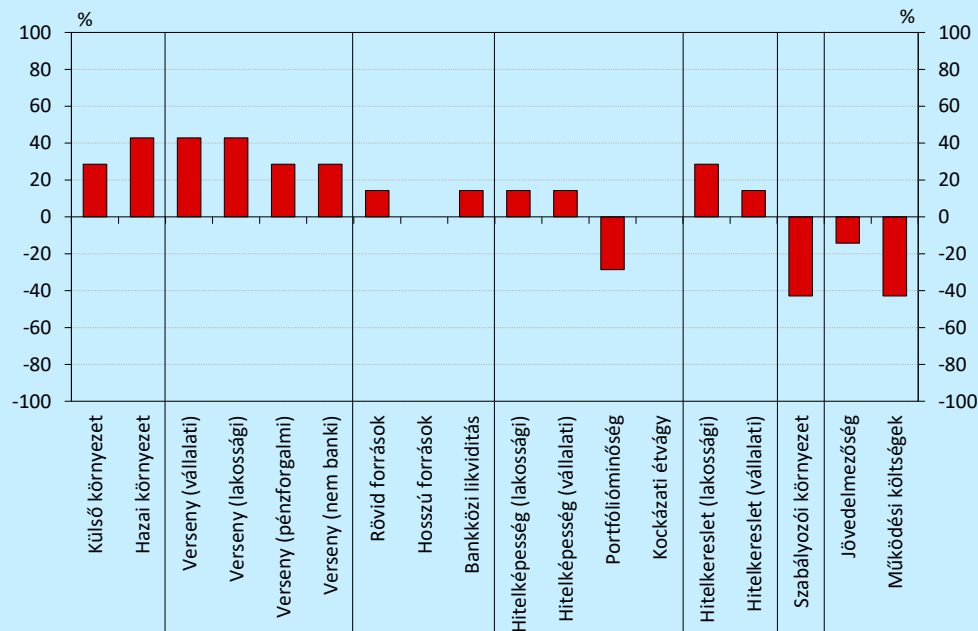
##### A banki konjunktúraindex egyes alkotórészei – nagybankok



Megjegyzés: A pozitív értékek a konjunktúra erősödése irányába ható tényezők (javulás/növekedés/fokozódás), a negatív értékek a konjunktúra romlása irányába ható tényezők (romlás/csökkenés/enyhülés). Az egyes értékek a súlyozatlan nettó arányt mutatják, azaz a konjunktúra javulását és romlását jelző bankok számának különbségét a válaszadó bankok számával osztva.

#### 5. ábra

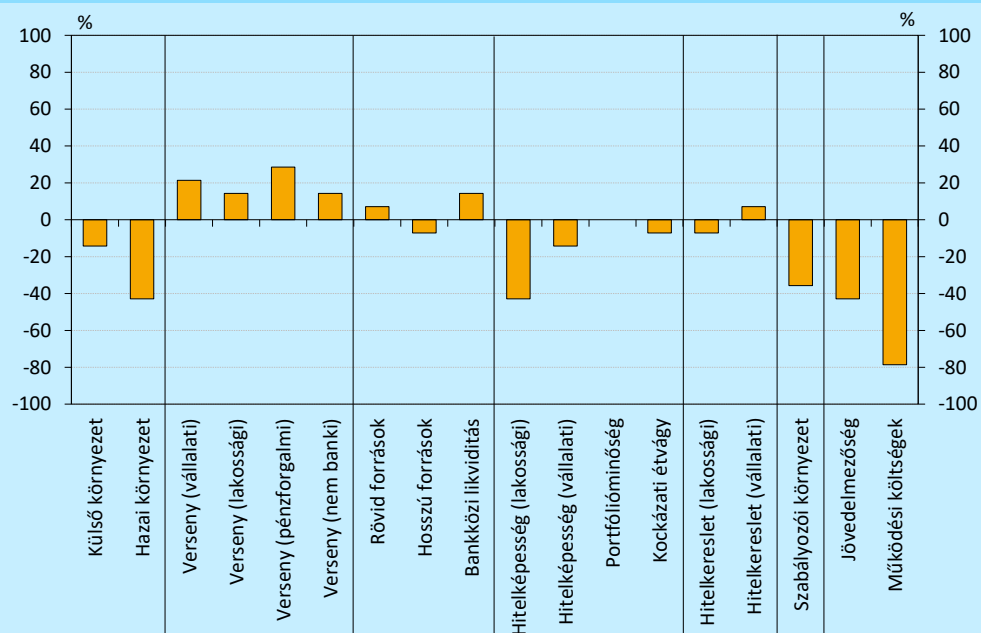
##### A banki konjunktúraindex egyes alkotórészei – középbankok



Megjegyzés: A pozitív értékek a konjunktúra erősödése irányába ható tényezők (javulás/növekedés/fokozódás), a negatív értékek a konjunktúra romlása irányába ható tényezők (romlás/csökkenés/enyhülés). Az egyes értékek a súlyozatlan nettó arányt mutatják, azaz a konjunktúra javulását és romlását jelző bankok számának különbségét a válaszadó bankok számával osztva.

## 6. ábra

### A banki konjunktúraindex egyes alkotórészei – kisbankok

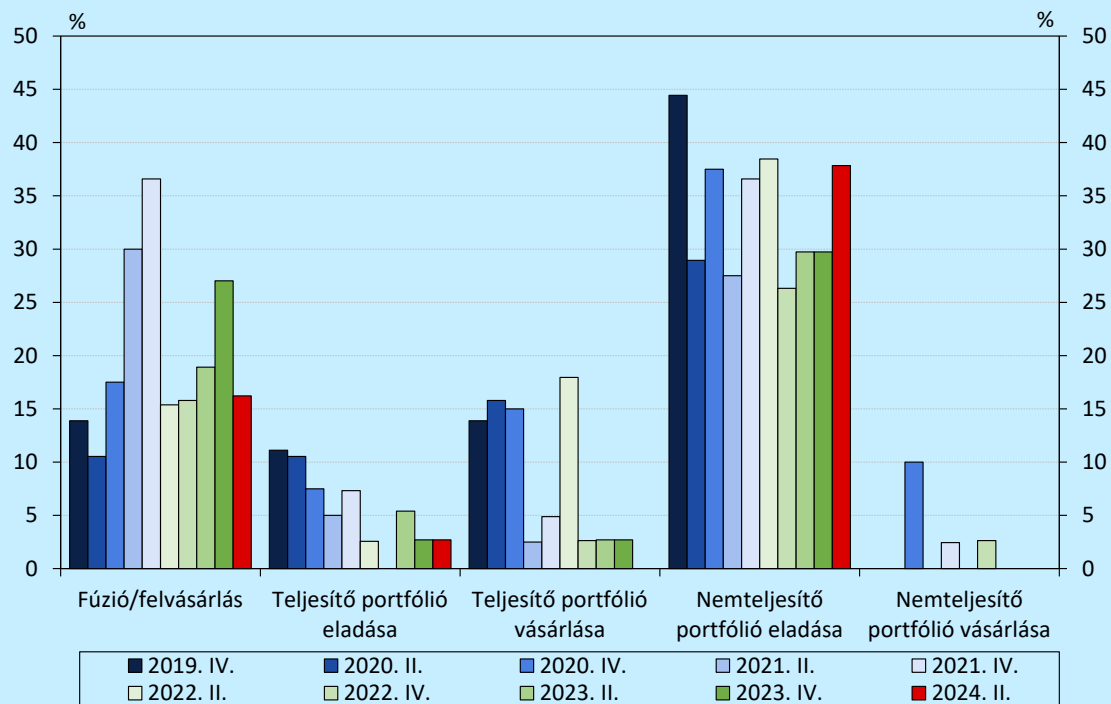


Megjegyzés: A pozitív értékek a konjunktúra erősödése irányába ható tényezők (javulás/növekedés/fokozódás), a negatív értékek a konjunktúra romlása irányába ható tényezők (romlás/csökkenés/enyhülés). Az egyes értékek a súlyozatlan nettó arányt mutatják, azaz a konjunktúra javulását és romlását jelző bankok számának különbségét a válaszadó bankok számával osztva.

## 2. Stratégia, jövedelmezőség

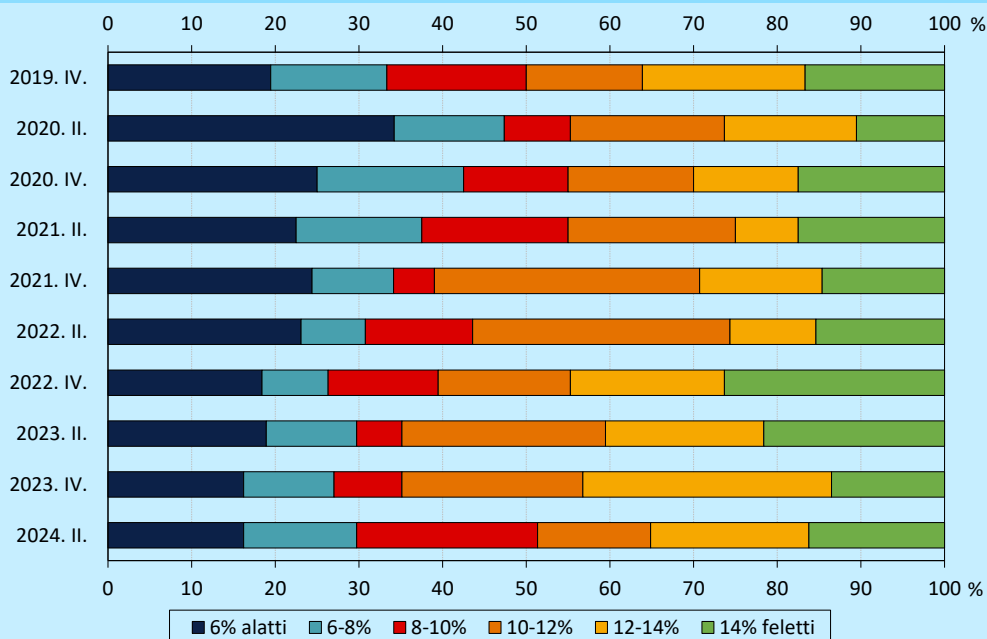
7. ábra

Portfólióeladásra és -vásárlásra vonatkozó stratégiai tervek a következő 6 hónapban



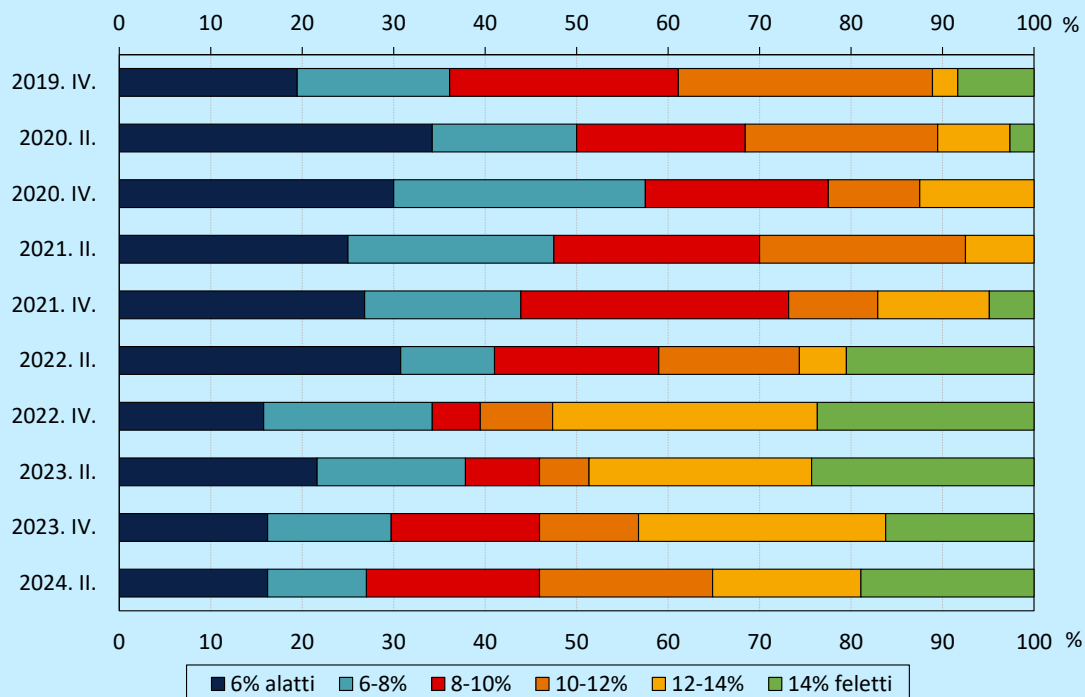
8. ábra

A bankok eloszlása a hosszú távon elérhető sajáttőke-arányos nyereségük (ROE) alapján



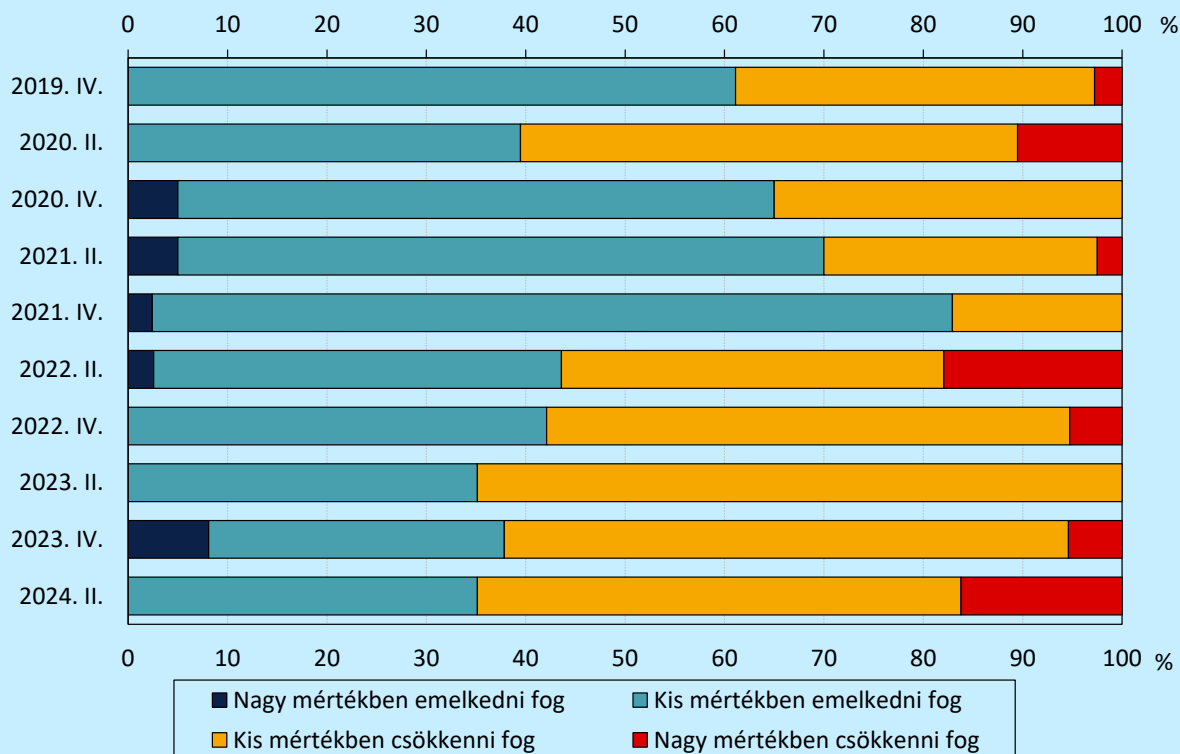
9. ábra

A bankok eloszlása a tőkeköltség mértéke alapján



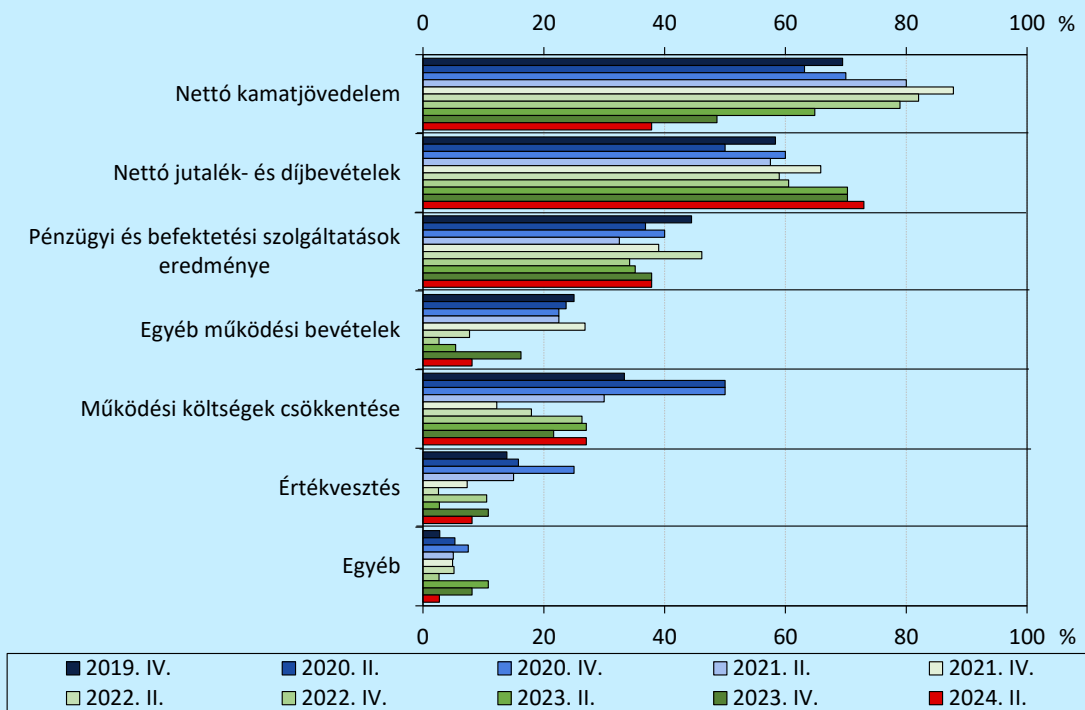
10. ábra

A banki jövedelmezőség várható alakulása a következő 6 hónapban (az éven belüli szezonális hatásoktól eltekintve)



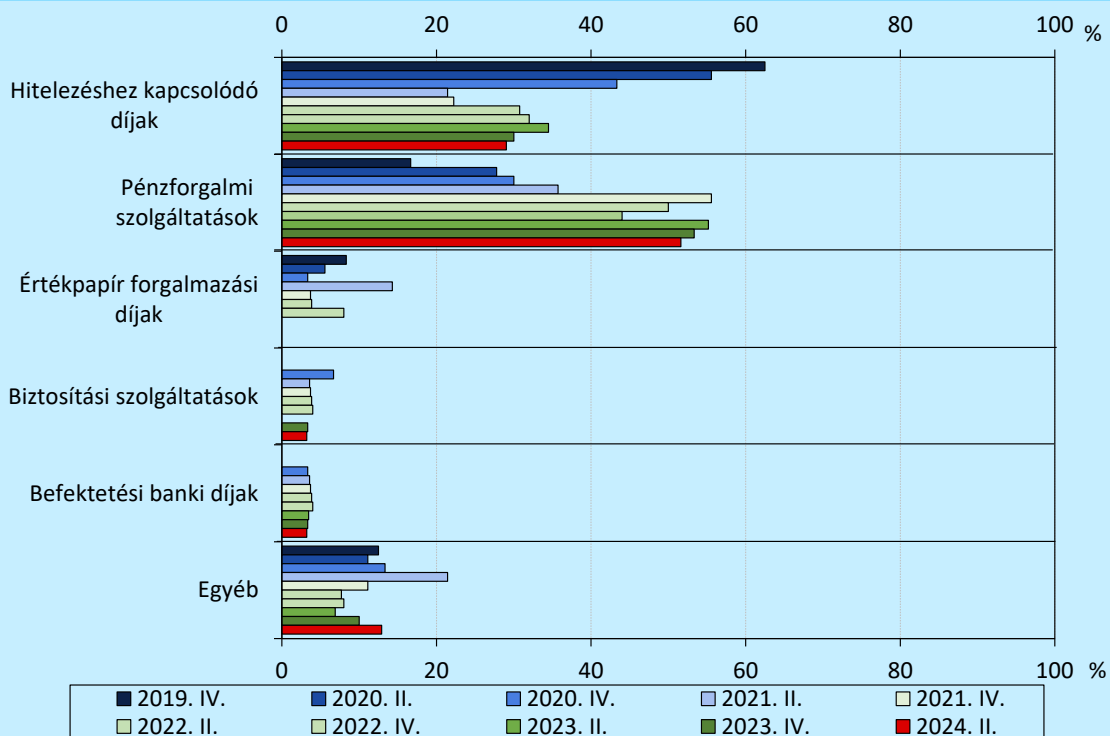
11. ábra

Az eszközarányos jövedelmezőség javításának tételei a következő 6 hónapban



12. ábra

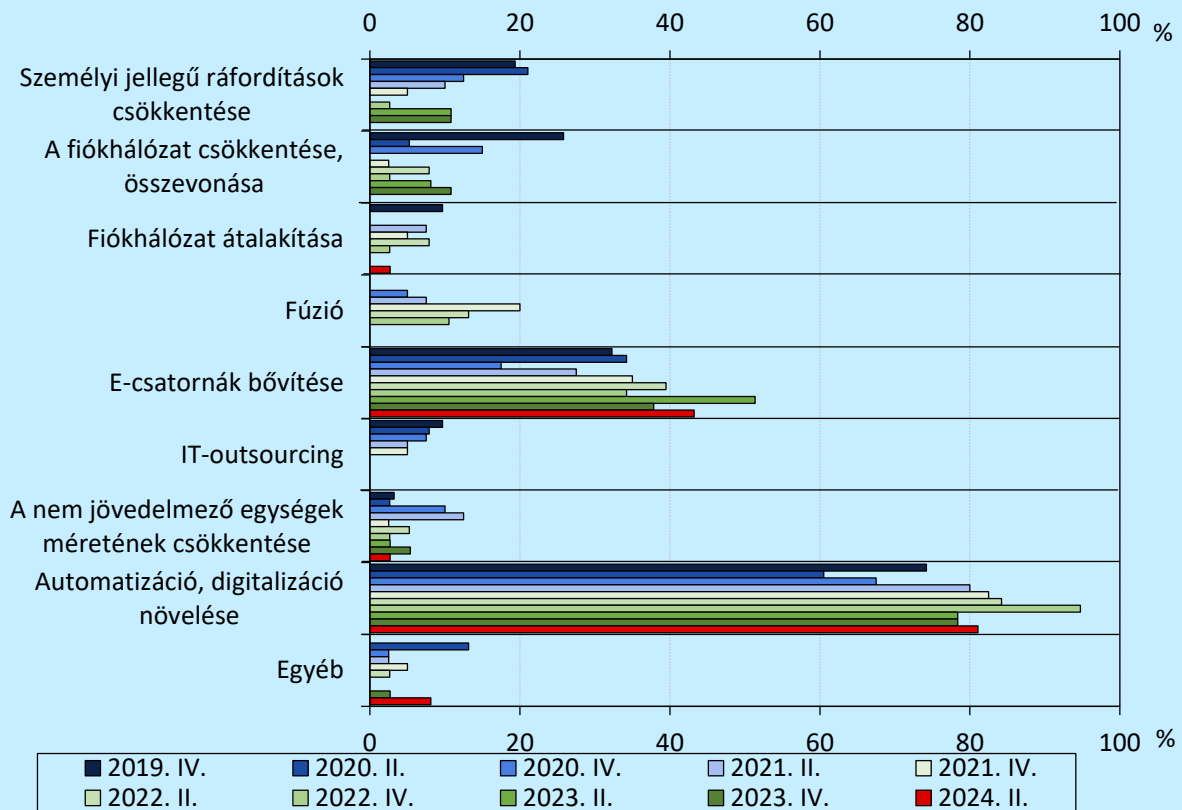
A jövedelmezőség javításának fő területe a nettó jutalék- és díjbevételek kategórián belül



Megjegyzés: Csak azon intézmények válaszai, amelyek megjelölték a nettó jutalék- és díjbevételek eszközarányos növelését.

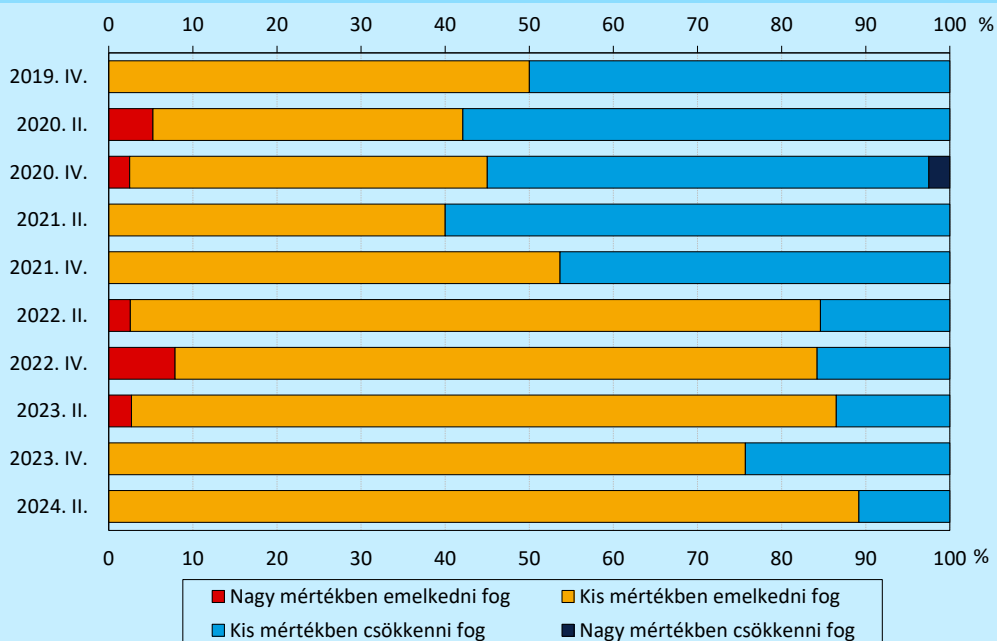
13. ábra

A működési költségek racionalizálásának módja



14. ábra

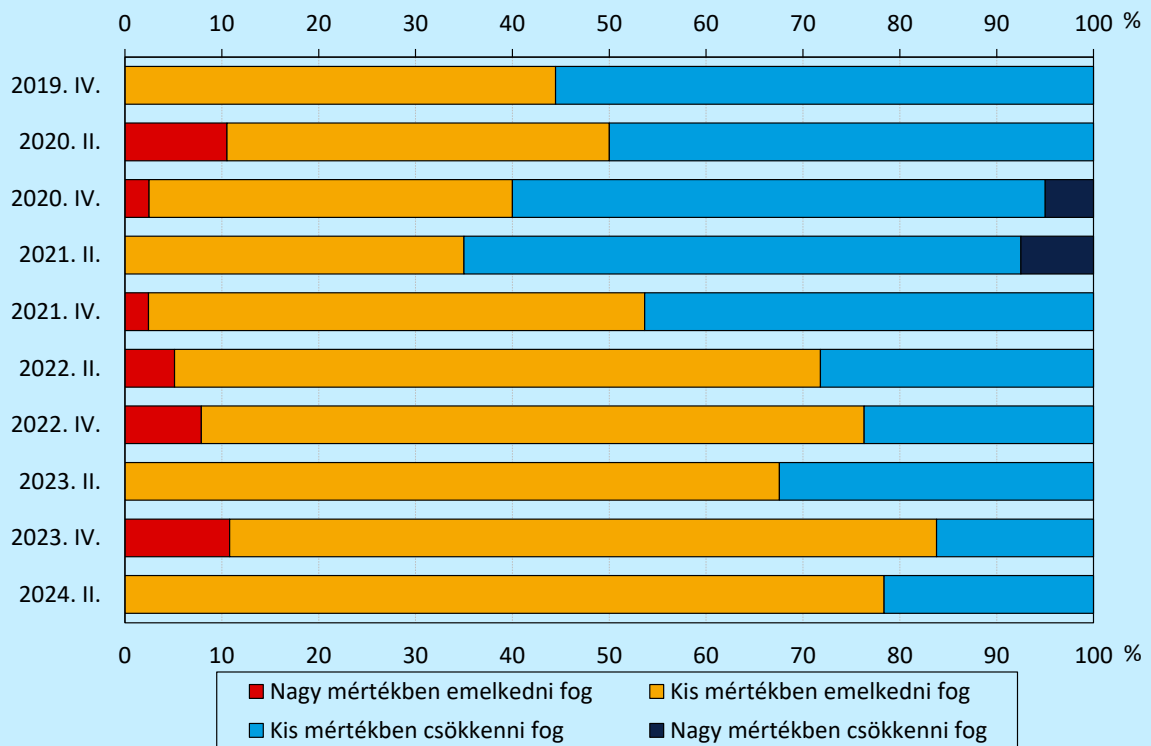
A mérlegfőösszeg-arányos működési költségek (C/A) várható alakulása a következő 6 hónapban (az éven belüli szezonális hatásoktól eltekintve)





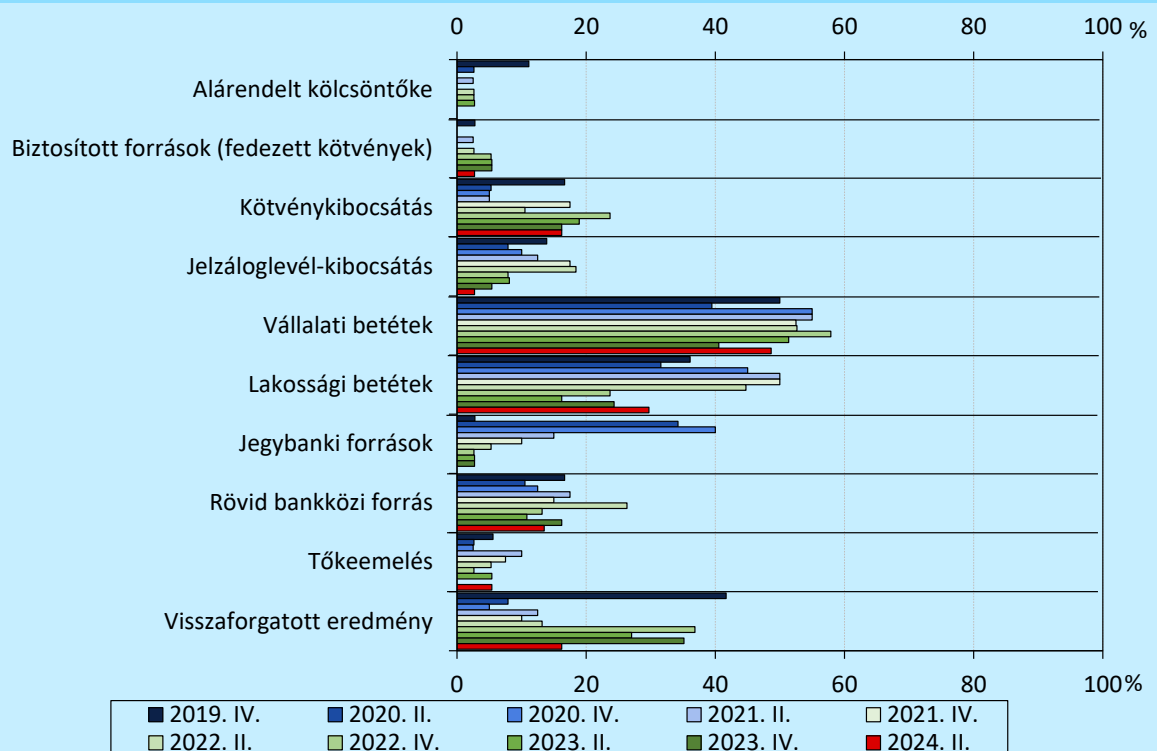
15. ábra

A működésieredmény-arányos működési költségek (C/I) várható alakulása a következő 6 hónapban (az éven belüli szezonális hatásoktól eltekintve)



16. ábra

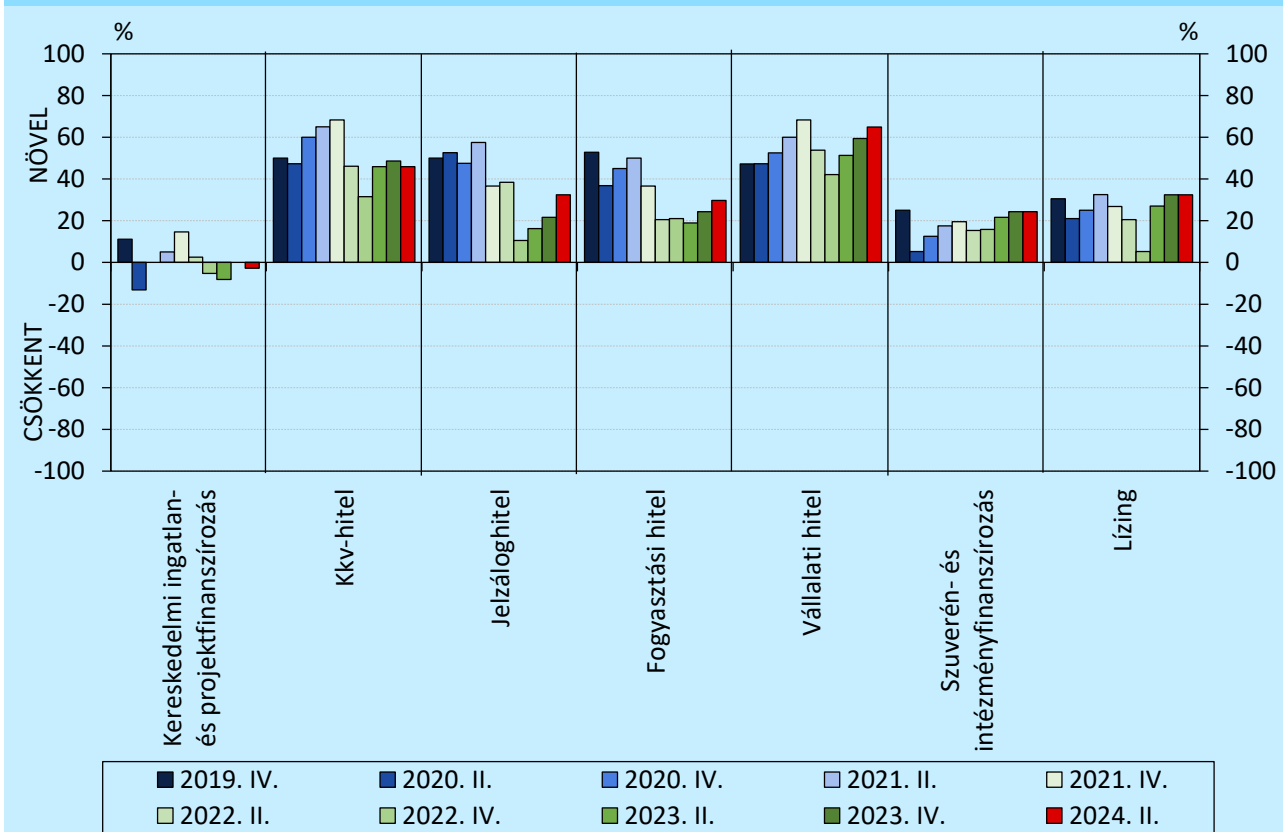
A következő 6 hónapban növelni tervezett forrásoldali tételek



### 3. Eszközök, portfólióminőség

17. ábra

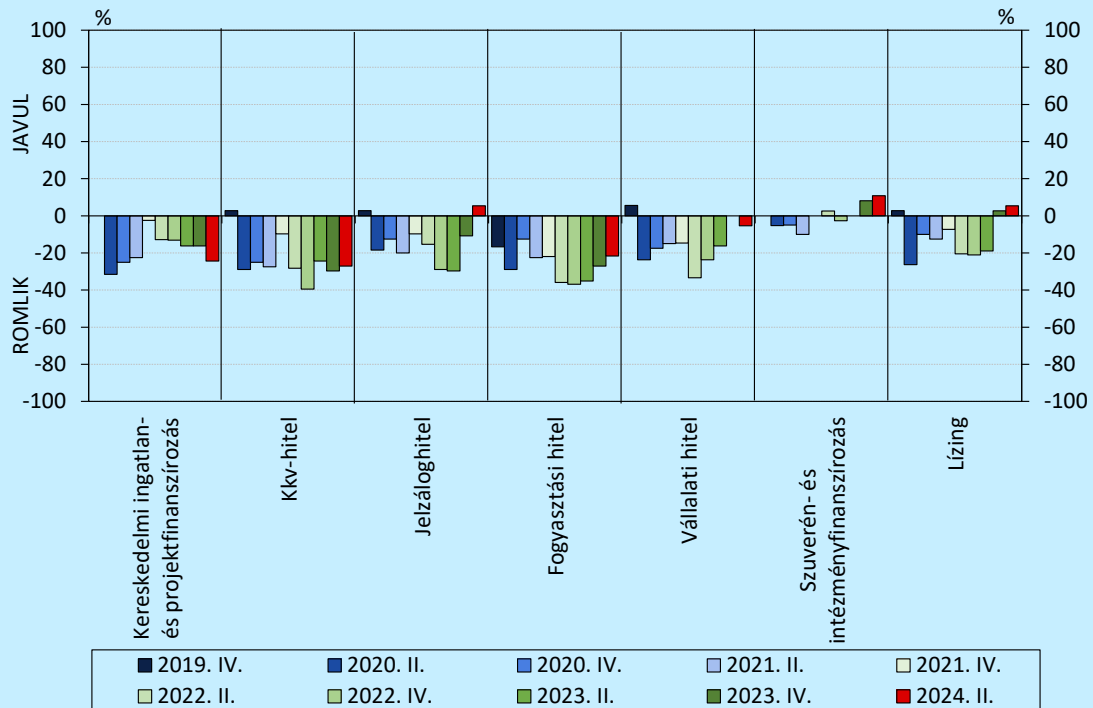
A következő 6 hónapban tervezett változás az egyes portfóliók volumenében



Megjegyzés: Az egyes értékek a súlyozatlan nettó arányt mutatják, azaz a portfólió növelését és csökkentését jelző bankok számának különbségét.

18. ábra

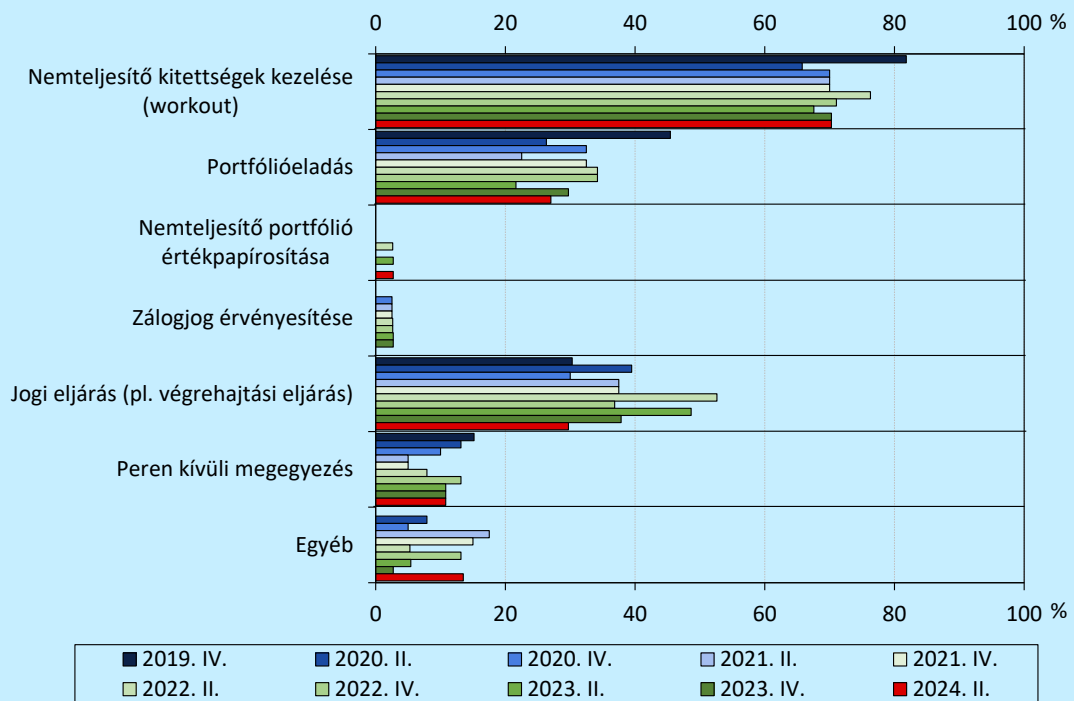
A következő 6 hónapban várt változás az egyes portfóliók minőségében



Megjegyzés: Az egyes értékek a súlyzatlan nettó arányt mutatják, azaz a portfólióminőség javulását és romlását jelző bankok számának különbségét.

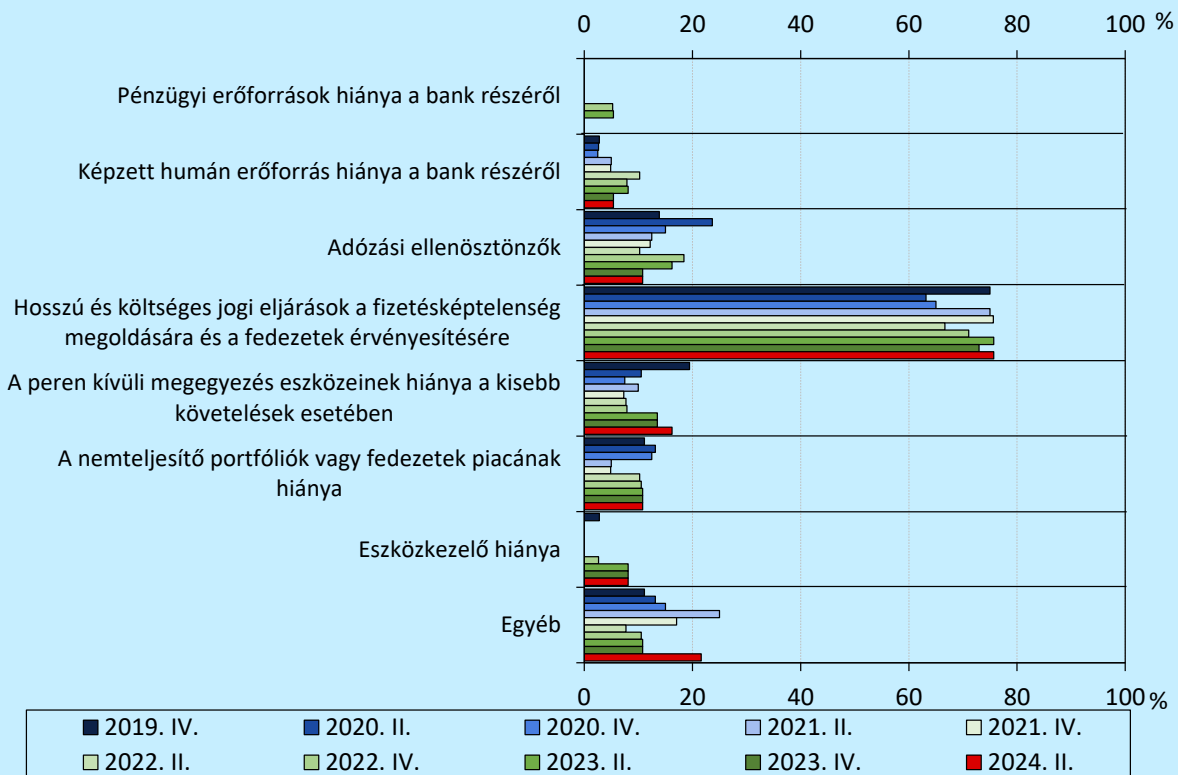
19. ábra

A leggyakrabban alkalmazott stratégiák a nemteljesítő állományok csökkentésére



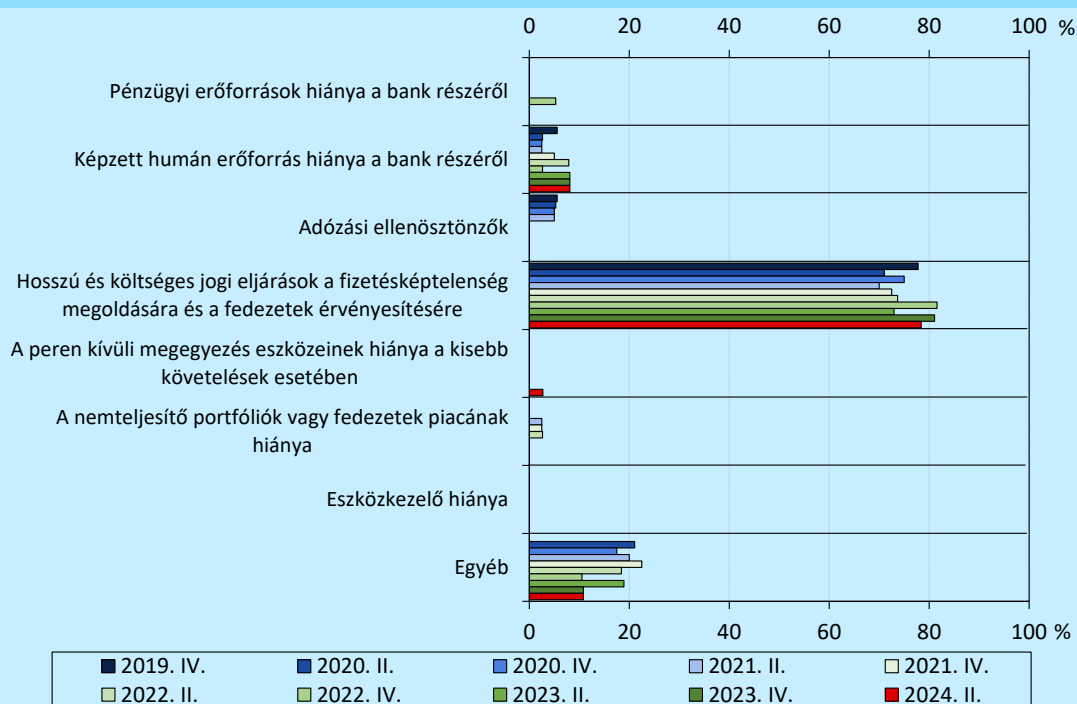
20. ábra

A nemteljesítő portfólió tisztítását akadályozó tényezők



21. ábra

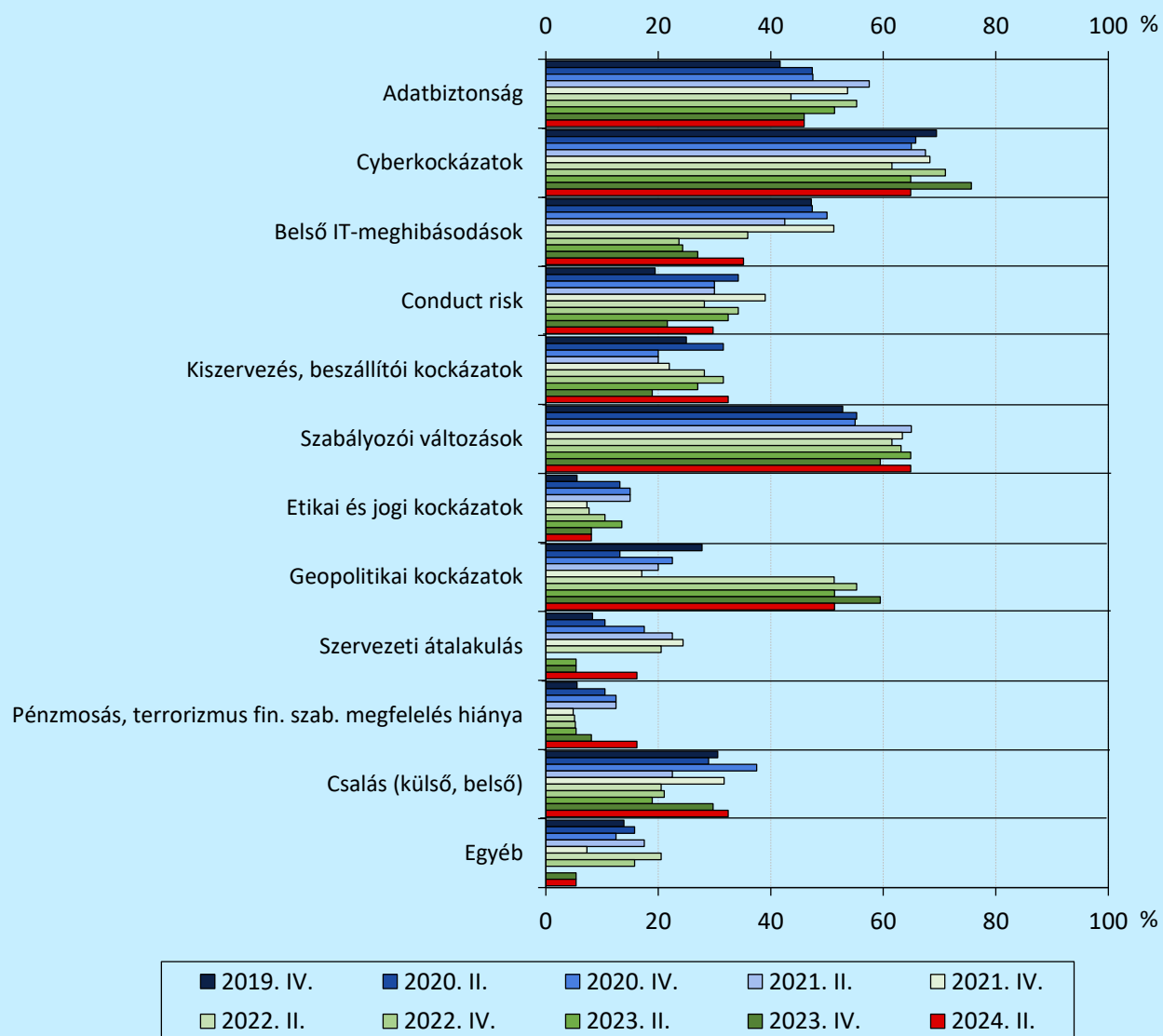
A nemteljesítő portfólió tisztítását akadályozó legfontosabb tényező



# 4. Működési kockázatok

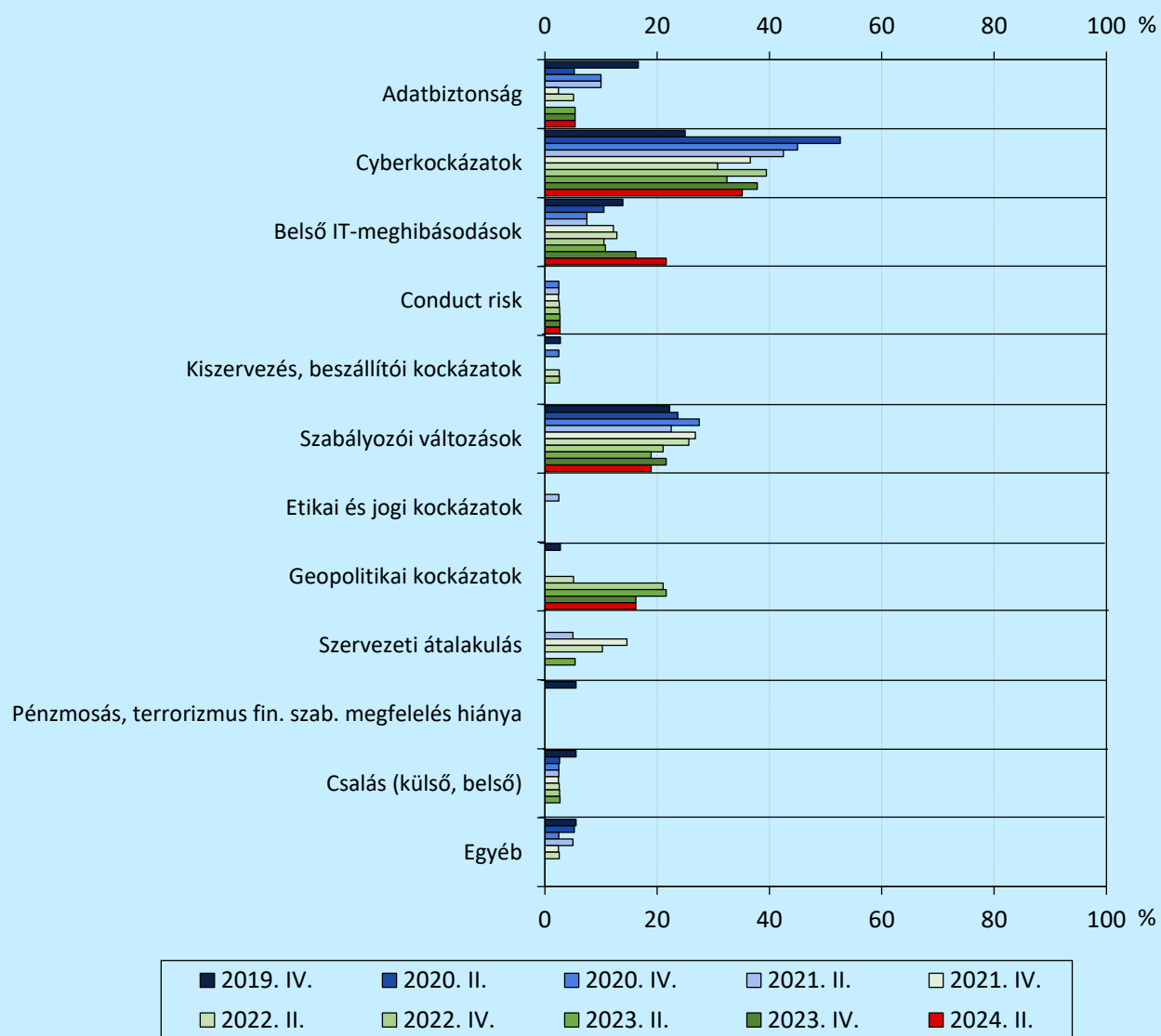
22. ábra

A működési kockázatok emelkedésének irányába ható tényezők a következő 6 hónapban



23. ábra

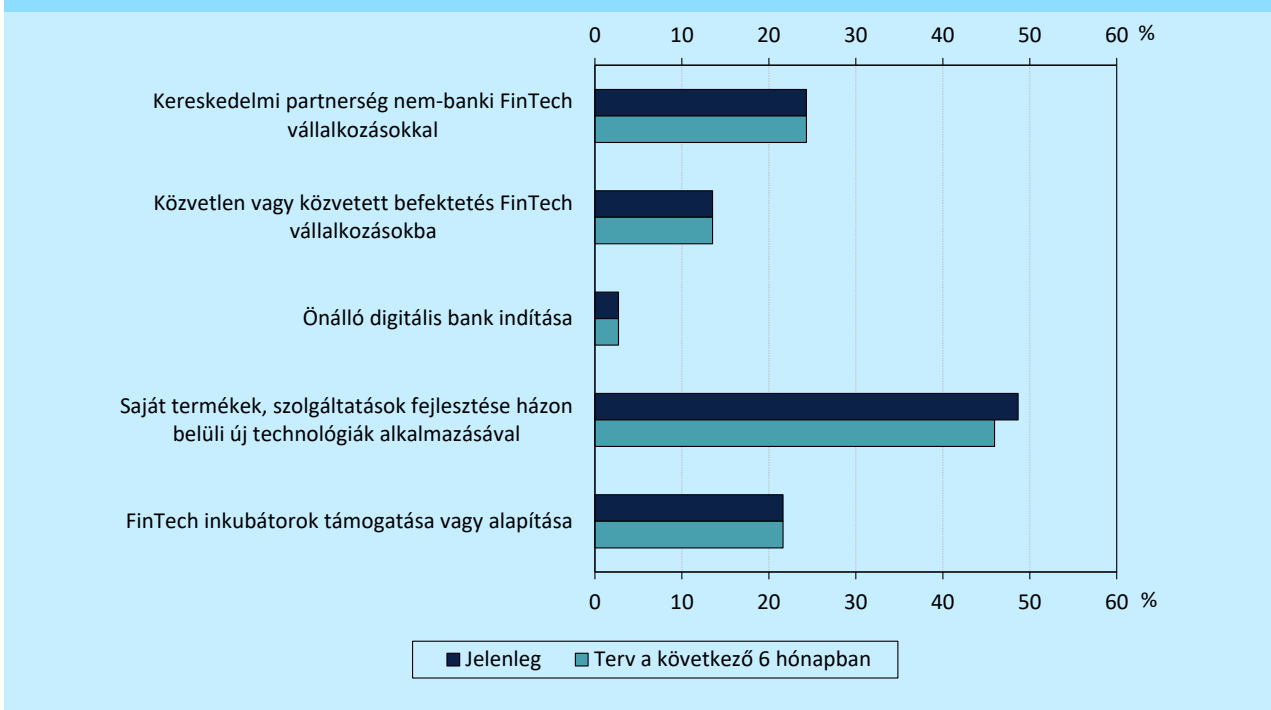
A legnagyobb működési kockázat a következő 6 hónapban



# 5. Költségszerkezet, FinTech

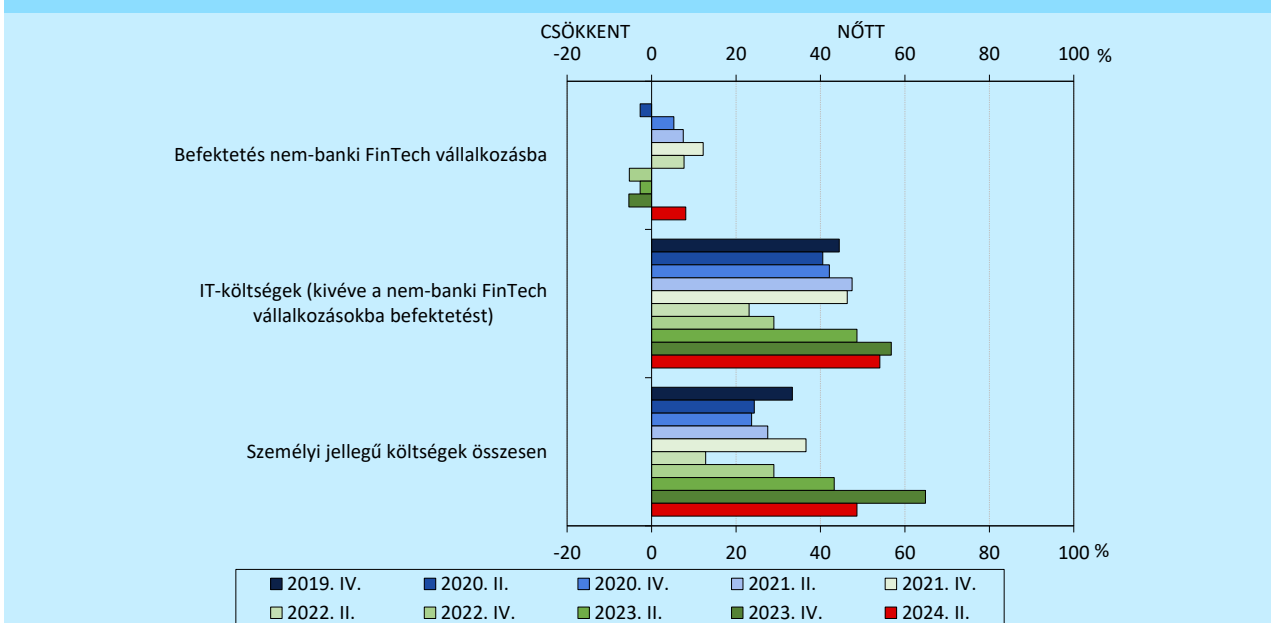
24. ábra

A FinTech vállalkozásokkal meglévő kapcsolatok minősége



25. ábra

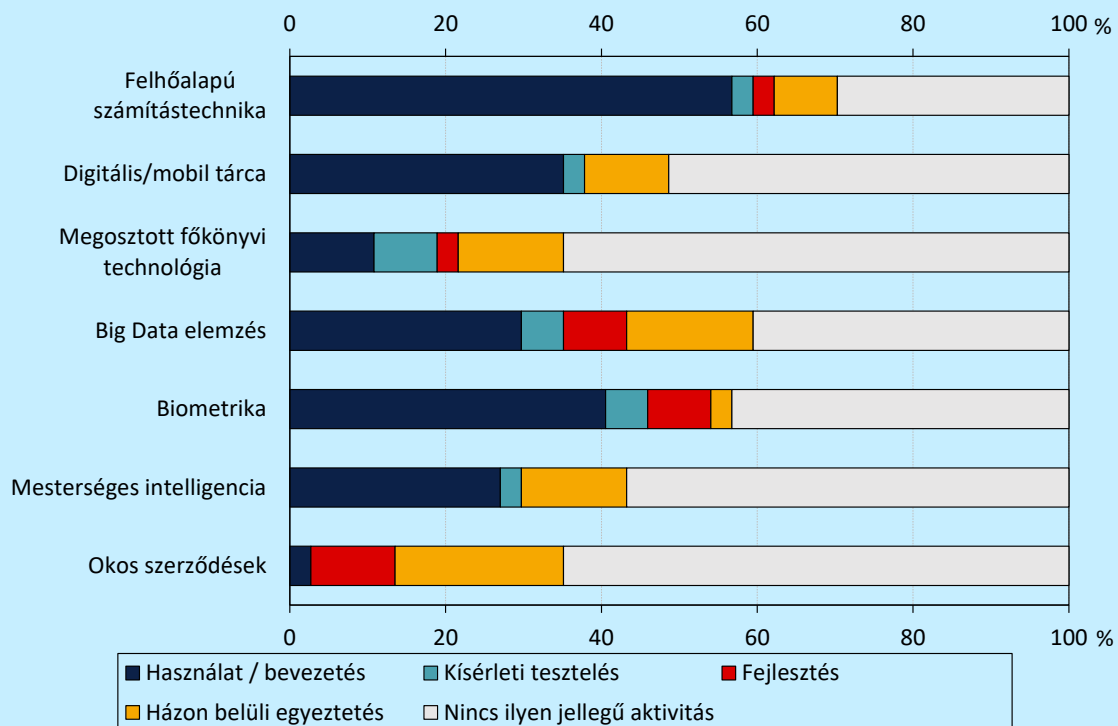
A mérlegfőösszeghez viszonyított IT és FinTech kiadások változása az elmúlt 6 hónapban



Megjegyzés: Az egyes értékek a súlyozatlan nettó arányt mutatják, azaz a költségek emelkedését és csökkentését jelző bankok számának különbségét.

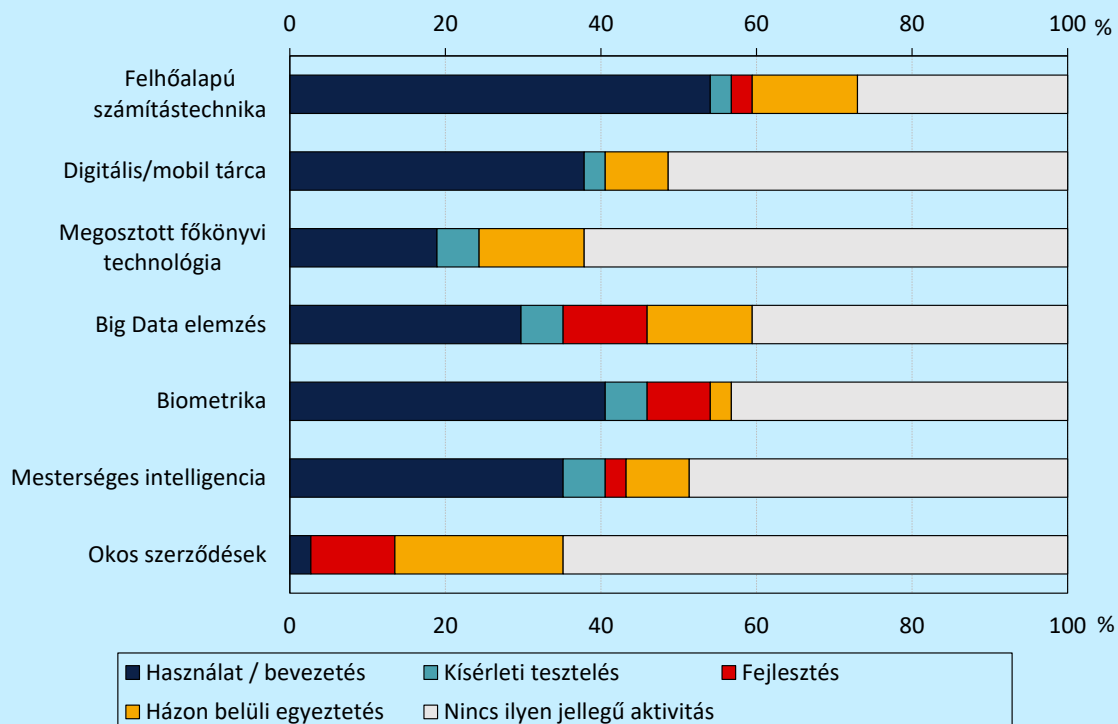
26. ábra

Egyes technológiák használata



27. ábra

Az egyes technológiák használatában tervezett előrelépés a következő 6 hónapban





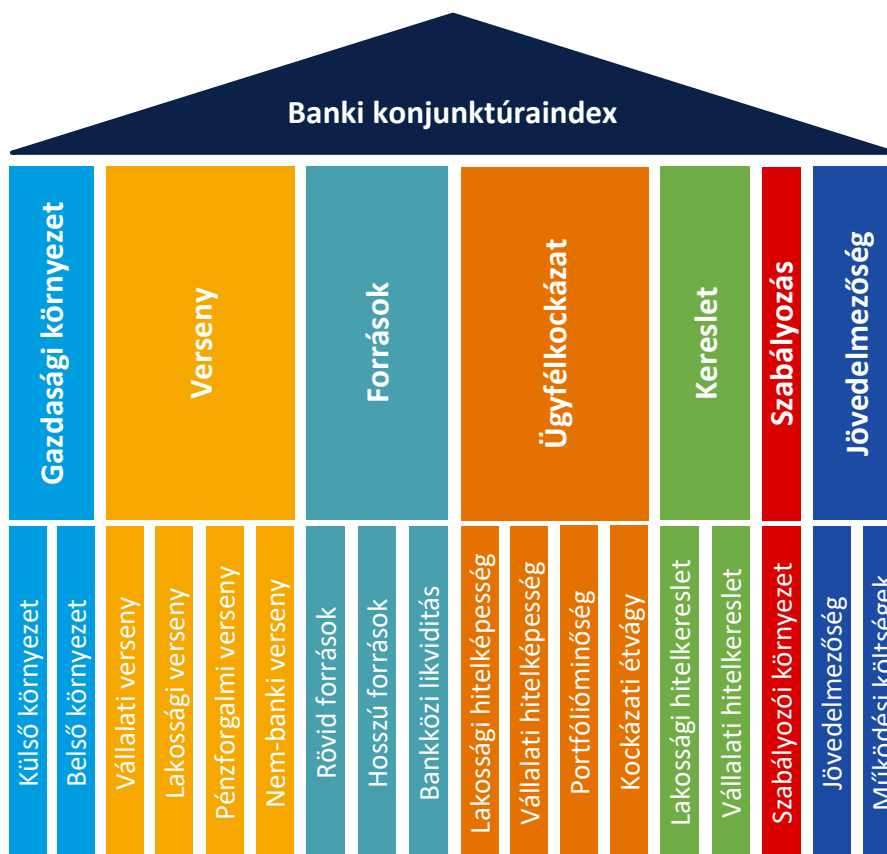
# Módszertani melléklet

A Banki konjunktúrafelmérés a hitelintézetek számára 2020 első negyedétől az MNB által előírt nem konszolidált szintű BSI (Bank Sentiment Index) adatszolgáltatáson alapul.<sup>1</sup>

A bankok a Banki konjunktúraindex előállításához szükséges 1. táblát minden negyedévben kitöltik. Az adott év második és negyedik negyedévében öt további táblát is kitöltenek az intézmények az alábbi témakörökben: (2) stratégia, jövedelmezőség; (3) eszközök, portfólióminőség; (4) működési kockázatok; (5) költségszerkezet, FinTech; (6) Egyéb.

A Banki konjunktúraindex hét komponens (gazdasági környezet, piaci verseny, források elérhetősége, ügyfélkockázat, kereslet, szabályozás, jövedelmezőség) súlyozatlan számtani átlaga. A komponensek összesen 18 alkomponens súlyozatlan számtani átlagaként adódnak. A pozitív értékek a konjunktúra erősödése irányába ható tényezők (javulás/növekedés/fokozódás), a negatív értékek a konjunktúra romlása irányába ható tényezők (romlás/csökkenés/enyhülés). Az egyes értékek a súlyozatlan nettó arányt mutatják, azaz a konjunktúra javulását és romlását jelző bankok számának különbségét.

A Banki konjunktúraindex felépítése



<sup>1</sup> 2019 harmadik és negyedik negyedévében a felmérés kitöltése még nem volt kötelező. A harmadik negyedévben a hitelintézetek számát tekintve azok 81 százaléka, míg mérlegfőösszeg-alapon a hitelintézeti szektor 92 százaléka töltötte ki az MNB kérdőívét. A negyedik negyedévben a részvételi arány darabszám alapon 90 százalékos, mérlegfőösszeg-alapon 92 százalékos volt. Mindkét fordulóban megkérdeztük a 2.-5. táblákat is.

## A bankok besorolása méretkategóriákba

### Nagybankok

ERSTE BANK HUNGARY Zrt.  
ERSTE Jelzálogbank Zrt.  
ERSTE Lakástakarék Zrt.  
K&H Bank Zrt.  
K&H Jelzálogbank Zrt.  
MBH Bank Nyrt.  
MBH Befektetési Bank Zrt.  
MBH Jelzálogbank Nyrt.  
MBH Duna Bank Zrt.  
Merkantil Bank Zrt.  
OTP Bank Nyrt.  
OTP Jelzálogbank Zrt.  
OTP Lakástakarék Zrt.  
Raiffeisen Bank Zrt.  
UniCredit Bank Zrt.  
UniCredit Jelzálogbank Zrt.

### Középbankok

Bank of China Limited Magyarországi Fióktelepe  
CIB Bank Zrt.  
Citibank Europe plc. Fióktelepe  
Eximbank Zrt.  
Fundamenta-Lakáskassza Zrt.  
GRÁNIT Bank Zrt.  
MFB Zrt.

### Kisbankok

Bank of China (CEE) Zrt.  
BNP Paribas Magyarországi Fióktelepe  
China Construction Bank (Europe) S.A. Magyarországi Fióktelepe  
Cofidis Magyarországi Fióktelepe  
Deutsche Bank AG Magyarországi Fióktelep  
HYPO-BANK BURGENLAND AG Magyarországi Fióktelepe  
ING Bank N.V. Magyarországi Fióktelepe  
KDB Bank Európa Zrt.  
KELER Zrt.  
MagNet Bank Zrt.  
Magyar Cetelem Zrt.  
Oberbank AG Magyarországi Fióktelep  
Polgári Bank Zrt.  
Trive Bank Hungary Zrt.