

A magyarországi kitettségekre vonatkozó anticiklikus tőkepufferráta hatályos mértéke és annak indoklása

A Magyar Nemzeti Bank Pénzügyi Stabilitási Tanácsa az anticiklikus tőkepuffer (Countercyclical Capital Buffer – CCyB) rátájának változatlan szinten tartása mellett döntött. A semleges kockázati környezetben előírt 1 százalékos pozitív neutrális CCyB-ráta, a ciklikus rendszerkockázatok alapján meghatározott irányadó CCyB-ráta, valamint az egyéb releváns információk alapján a Pénzügyi Stabilitási Tanács 2026. január 1-jétől a Magyarországon lévő féllal szembeni kitettségekre alkalmazandó CCyB-ráta értékét a 2025. július 1-jétől alkalmazandó 1 százalékos szinten állapítja meg.

Magyarországon lévő féllal szembeni kitettségekre vonatkozó anticiklikus tőkepufferráta	
2025. január 1-től (százalék)	0,5
2025. július 1-től (százalék)	1,0
2026. január 1-től (százalék)	1,0
Kapcsolódó információk	
„Semleges” kockázati környezetben célzott, ún. pozitív neutrális CCyB-ráta	1,0
Ciklikus rendszerkockázati index értéke	0,1
Ciklikus rendszerkockázati index alapú CCyB-ráta	0,0
Anticiklikus tőkepufferráta a ciklikus rendszerkockázati index és a ciklikus rendszerkockázati térkép indikátorai alapján (százalék) – irányadó pufferráta (buffer guide)	0,0
Addicionális hitel/GDP ráta (százalék)	34,9
Addicionális hitel/GDP rés (százalékpont)	-4,5
Addicionális hitel/GDP rés alapú CCyB-ráta (százalék)	0,0
Standardizált hitel/GDP ráta (százalék)	89,0
Standardizált hitel/GDP rés (százalékpont)	-10,3
Standardizált hitel/GDP rés alapú CCyB-ráta (százalék)	0,0

Indoklás

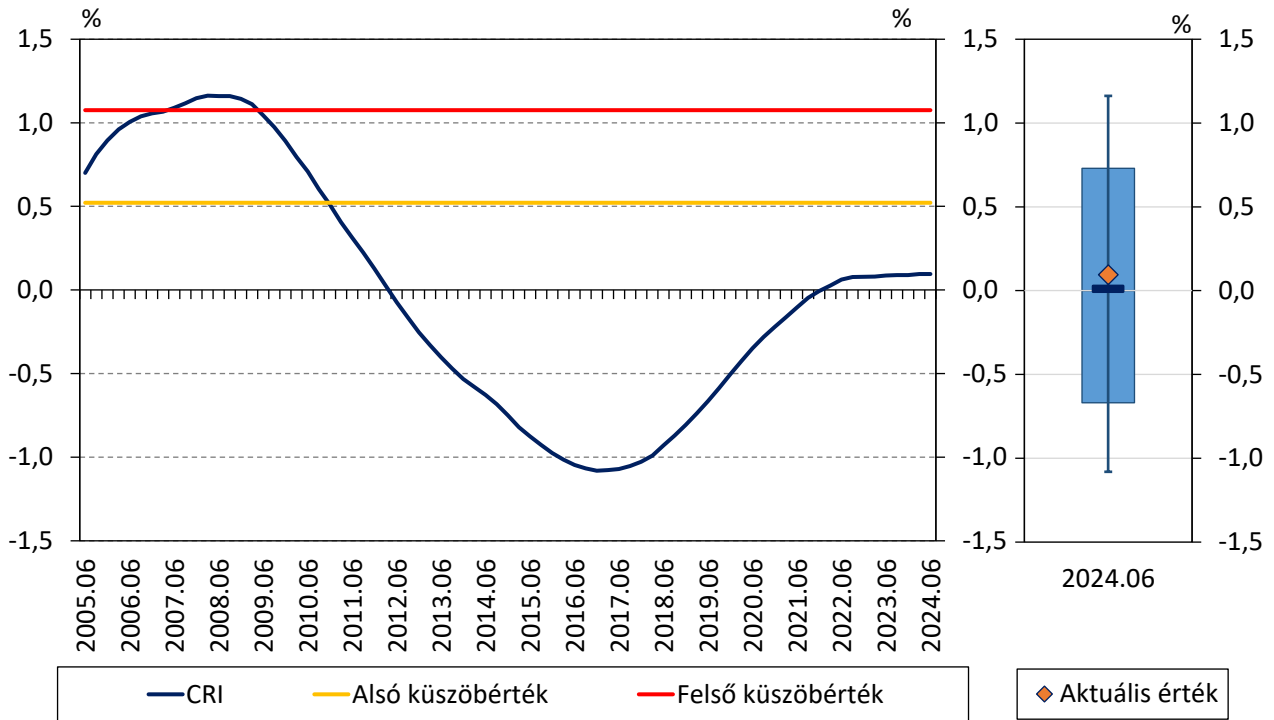
A PST a magyarországi kitettségekre alkalmazandó anticiklikus tőkepufferráta 2026. január 1-jétől hatályos szintjét a semleges kockázati környezetben célzott pozitív neutrális rátára tekintettel 1 százalékos szinten állapítja meg.

Az ciklikus rendszerkockázatok alapján megállapított irányadó CCyB-ráta meghatározásának alapjául szolgáló ciklikus rendszerkockázati index (CRI) 2024. második negyedévi értéke alapján a ciklikus rendszerkockázatok összességében alacsony, semleges szintje látható. Emellett a ciklikus rendszerkockázati térkép (CRKT) indikátorai, valamint az azok változásának hátterében lévő fundamentumok alakulása is a ciklikus rendszerkockázatok változatlan, a pozitív neutrális rátát meghaladó mértékű beavatkozást nem indokló szintjét jelzik.

Az alkalmazandó CCyB-ráta semleges kockázati környezetben célzott 1 százaléktól esetlegesen eltérő szintjéről a PST a továbbiakban is negyedéves döntései keretében, a kockázatok alakulásától függően dönt majd.

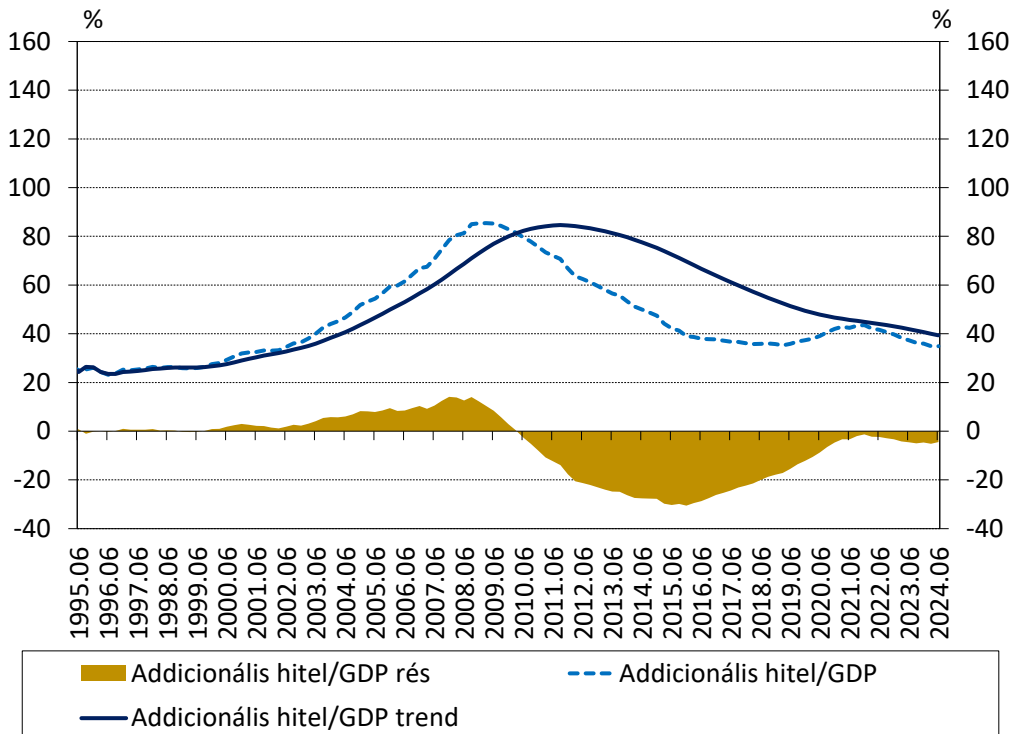
Az alkalmazandó anticiklikus tőkepufferráta meghatározásának módjáról és a nyomon követett egyéb indikátorokról lásd a módszertani tájékoztatót, valamint a CCyB döntést támogató indikátorokat [az anticiklikus tőkepuffer aloldalon](#).

1. ábra: A ciklikus rendszerkockázati index (CRI) alakulása



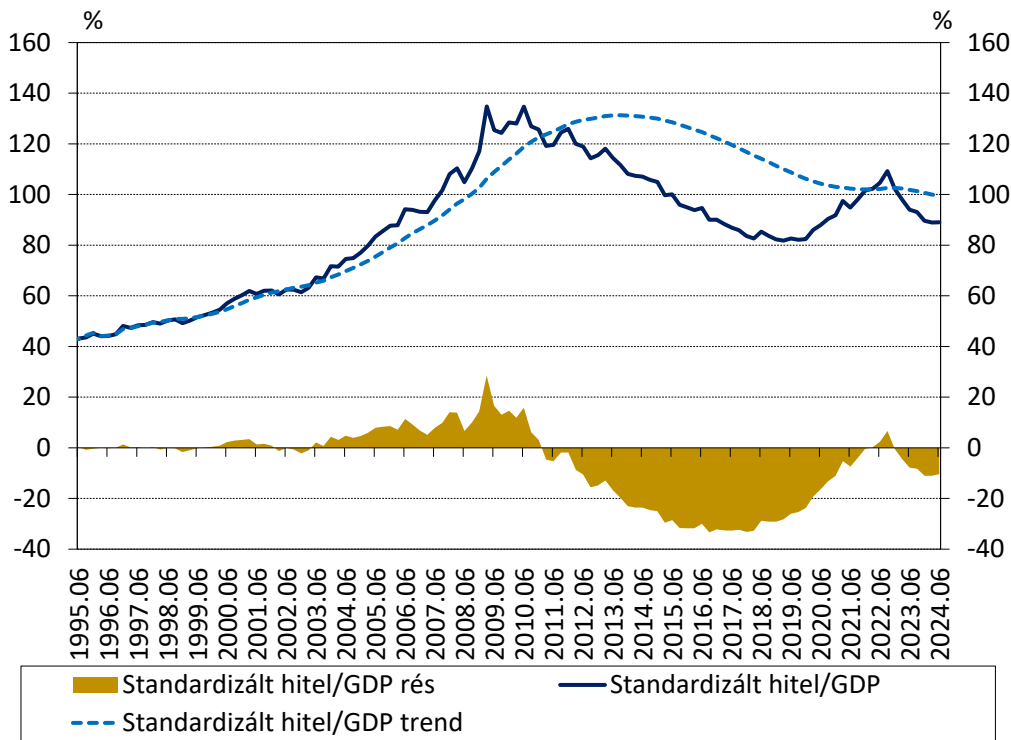
Megjegyzés: Az alsó és felső küszöbértékek a CRI értékeinek 7. és 9. decilisei. A jobb panelen megjelenített gyertyaábra a CRI historikus eloszlásának minimum, maximum, interkvartilis és medián értékeit ábrázolja. Forrás: MNB

2. ábra: Az országspecifikus addicionális hitel/GDP rész alakulása



Forrás: MNB. Megjegyzés: A hazai módszertanon alapuló addicionális hitel/GDP rész számítása 2024. június 30-i adatok alapján történt.

3. ábra: A standardizált hitel/GDP rész alakulása



Forrás: MNB. Megjegyzés: Az Európai Rendszerkockázati Testület ajánlásán alapuló standardizált hitel/GDP rész számítása 2024. június 30-i adatok alapján történt.

4. ábra: A ciklikus rendszerkockázati térkép kockázati csoportjainak átlagos kockázati jelzései, 2000-2024

		2000 - 2004	2005 - 2008	2009 - 2013	2014 - 2024
Hitelintézetek	Hitelállomány	Yellow, Green	Red, Yellow	Red, Yellow, Green	Green, Yellow
	Eszköz-forrás megfelelés	Grey, Yellow	Yellow, Pink	Yellow, Green	Yellow, Green
	Eszközök és források koncentrációja	Green	Yellow, Pink	Yellow, Pink, Red	Yellow, Green
	Kockázatos, káros verseny	Grey	Yellow, Pink	Yellow, Green	Yellow, Green
Adósok fizetőképesség		Grey, Yellow	Yellow, Pink	Yellow, Pink, Green	Yellow, Green
Befektetési eszközök túlértékeltsége		Grey, Green	Yellow, Pink	Green	Yellow, Green
Külföld		Grey	Yellow, Pink	Yellow, Green	Yellow, Green

Megjegyzés: A legfrissebb megfigyelések időpontja: 2024. II. negyedév. Forrás: MNB